

DOCUMENTAÇÃO FOTOGRÁFICA – BM 05

OBRA: REVITALIZAÇÃO DO PONTO TURÍSTICO PARQUE PEDRA DO NAVIO
LOCALIDADE: ROD. PE-90 BOM JARDIM/PE
DATA: 12/04/2023



FOTO 01: Escavação/Sapata isolada 60 x 60 cm

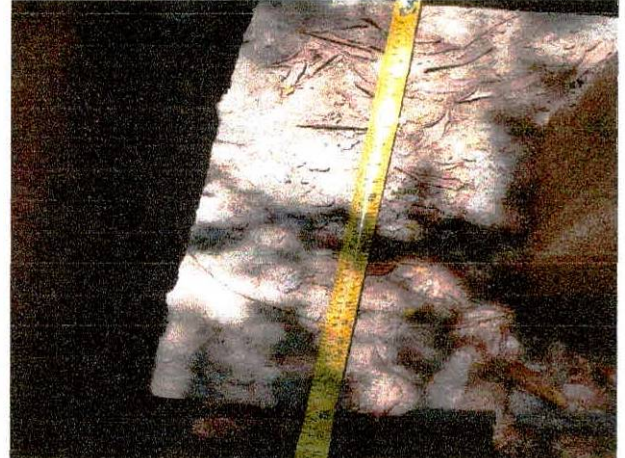


FOTO 02: Escavação/Sapata isolada 60 x 60 cm



FOTO 03: Arquibancada Lateral



FOTO 04: Arquibancada Lateral



FOTO 05: Estrutura da arquibancada lateral



FOTO 06: Estrutura da arquibancada lateral

DOCUMENTAÇÃO FOTOGRÁFICA – BM 05

OBRA: REVITALIZAÇÃO DO PONTO TURÍSTICO PARQUE PEDRA DO NAVIO
LOCALIDADE: ROD. PE-90 BOM JARDIM/PE
DATA: 12/04/2023

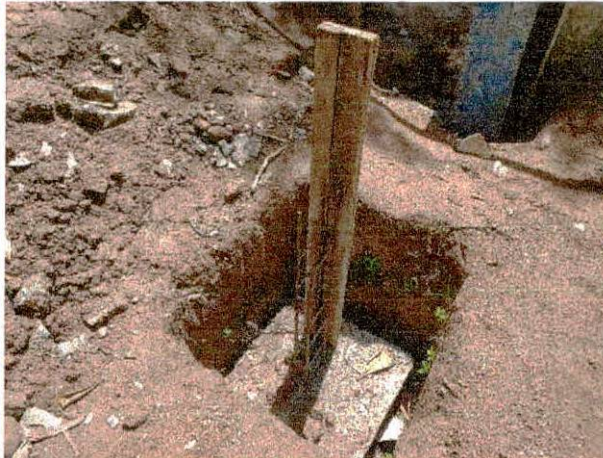


FOTO 07: Estrutura da arquibancada lateral



FOTO 08: Estrutura da arquibancada lateral



FOTO 09: Escavação área de alimentação



FOTO 10: Escavação área de alimentação

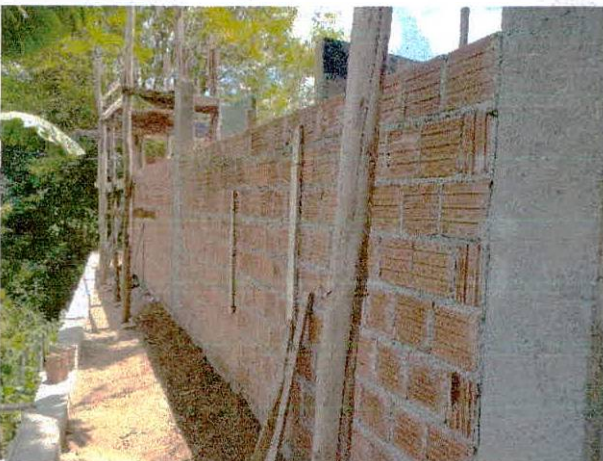


FOTO 11: Estrutura WCs



FOTO 12: Estrutura WCs

Maxon Rodrigues Guimarães
Engenheiro Civil
CREA/PE 161572008-5

DOCUMENTAÇÃO FOTOGRÁFICA – BM 05

OBRA: REVITALIZAÇÃO DO PONTO TURÍSTICO PARQUE PEDRA DO NAVIO

LOCALIDADE: ROD. PE-90 BOM JARDIM/PE

DATA: 12/04/2023

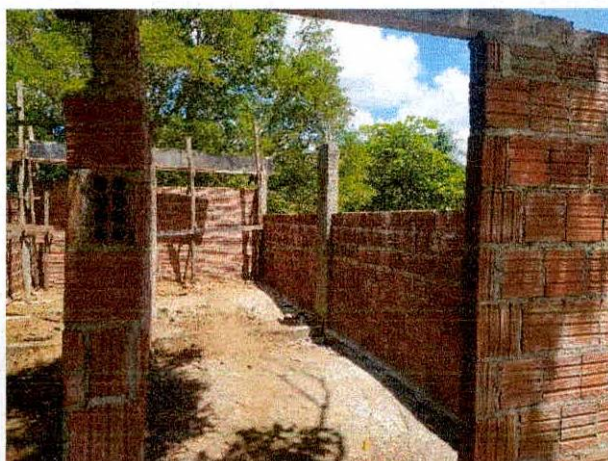


FOTO 13: Alvenaria de vedação WCs

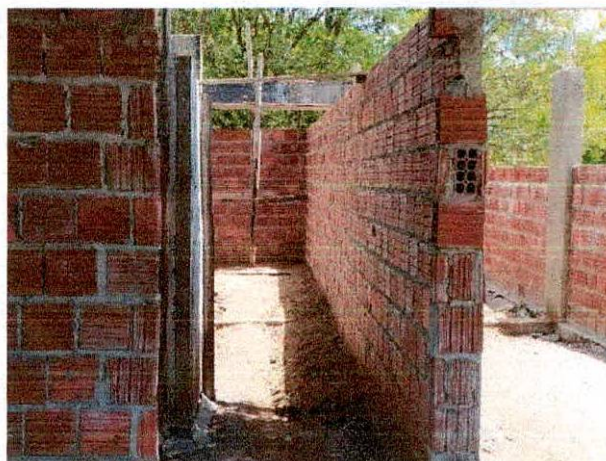


FOTO 14: Alvenaria de vedação WCs



JOSÉ CARLOS DE ARAÚJO SOUZA
Diretor Geral Técnico CREA nº 77.847 0/PE
JUSTO & BRANCO ENGENHEIROS ASSOCIADOS

Maxon Rodrigues Guimarães
Engenheiro Civil
CREA/PE 181572004-5