

DOCUMENTAÇÃO FOTOGRÁFICA

OBRA: CONCLUSÃO DA REFORMA DO HOSPITAL MUNICIPAL MIGUEL ARRAES

LOCALIZAÇÃO: RUA DO DERBY - CENTRO - BOM JARDIM / PE - COORDENADAS: -7.793125°
-35.587460°.

EMPRESA CONTRATADA: M LIRA CONSTRUÇÕES E SERVIÇOS EIRELI - EPP

DATA DE ELABORAÇÃO: 06/04/2023

BOLETIM Nº 01



Foto 01: Placa de obra



Foto 02: Estrutura da cobertura



Foto 03: Execução de telhamento com telha ondulada de fibrocimento 6mm



Foto 04: Execução de laje treliçada com enchimento eps



Foto 05: Execução de contrapiso



Foto 06: Execução demolição revestimento cerâmico

A handwritten signature in blue ink, consisting of a stylized, circular scribble.

DOCUMENTAÇÃO FOTOGRÁFICA

OBRA: CONCLUSÃO DA REFORMA DO HOSPITAL MUNICIPAL MIGUEL ARRAES

LOCALIZAÇÃO: RUA DO DERBY - CENTRO - BOM JARDIM / PE - COORDENADAS: -7.793125°
-35.587460°.

EMPRESA CONTRATADA: M LIRA CONSTRUÇÕES E SERVIÇOS EIRELI - EPP

DATA DE ELABORAÇÃO: 06/04/2023

BOLETIM Nº 01

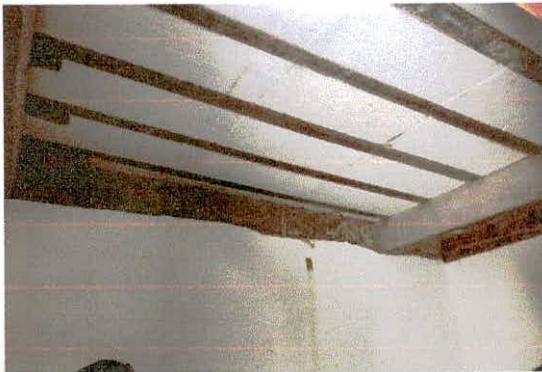


Foto 07: Execução de laje treliçada com enchimento eps



Foto 08: Tubo 150mm PVC



Foto 09: Execução de piso em granilite

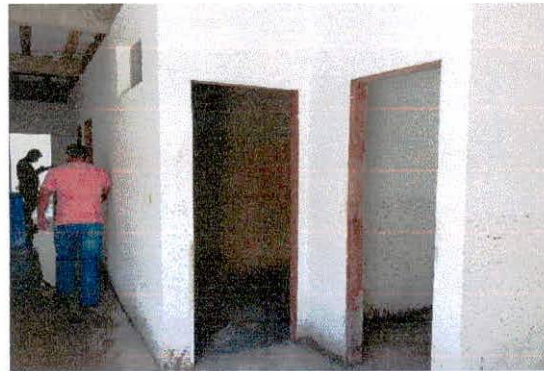


Foto 10: Execução de piso em granilite

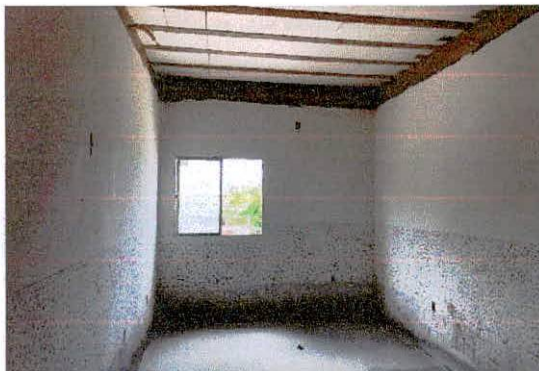


Foto 11: Execução de piso em granilite



Foto 12: Execução de piso em granilite

A large, stylized handwritten signature in blue ink, located in the bottom right corner of the page.

DOCUMENTAÇÃO FOTOGRÁFICA

OBRA: CONCLUSÃO DA REFORMA DO HOSPITAL MUNICIPAL MIGUEL ARRAES

LOCALIZAÇÃO: RUA DO DERBY - CENTRO - BOM JARDIM / PE - COORDENADAS: -7.793125°
-35.587460°.

EMPRESA CONTRATADA: M LIRA CONSTRUÇÕES E SERVIÇOS EIRELI – EPP

DATA DE ELABORAÇÃO: 06/04/2023

BOLETIM Nº 01



Foto 19: Impermeabilização de superfície calha



Foto 20: Estrutura da cobertura



Foto 21: Impermeabilização de superfície calha

